

Проходной оптический адаптер LC/UPC, MMF, симплексный

MT-ADP-MMF-LU/LU

Особенности

- Тип адаптера: симплексный проходной
- Тип коннектора: LC/UPC
- Диаметр стыкуемых ферул: 1,25 мм
- Вносимые потери: <0,2 дБ
- Тип волокна: MM OM1 (62.5/125 мкм), OM2, OM3, OM4 (50/125 мкм)



Описание устройства

Оптический адаптер (розетка) MT-ADP-MMF-LU/LU предназначен для соединения оптических шнуров с разъемом LC, типом полировки PC или UPC.

Корпус адаптера выполнен из пластика. Стыковка и центрирование ферул оптических коннекторов осуществляется при помощи центрирующей втулки, изготовленной из диоксида циркония. Пластиковые защелки обеспечивают надежную фиксацию при установке в оптических кроссах и распределительных коробках. Адаптеры комплектуются защитными заглушками, которые предотвращают загрязнения или попадания пыли на центральную керамическую втулку.

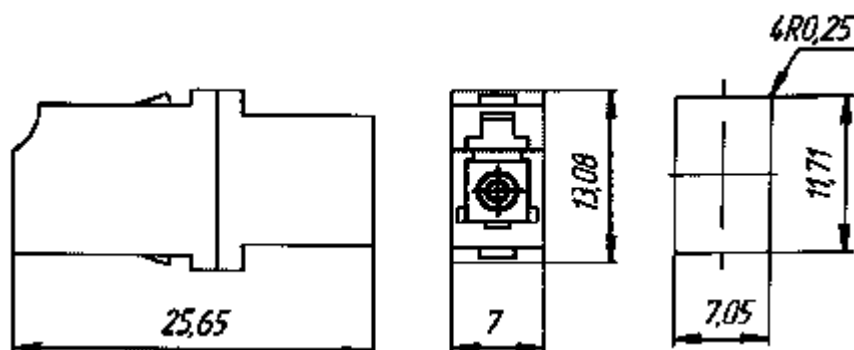
Проходной оптический адаптер LC/UPC соответствует международному стандарту - Telcordia TA-NWT- 001209.

Технические характеристики

Параметр	Мин.	Макс.	Ед. изм.
Тип	Проходной		
Конструктив адаптера	Симплексный		
Волокно	Многомодовое (MMF)		
Тип коннектора	LC/PC; LC/UPC		
Цвет корпуса	Серый		
Материал корпуса	Пластик		
Механизм соединения	Защелки		
Материал защелок	Пластик		

Параметр	Мин.	Макс.	Ед. изм.
Материал центрирующей трубки	ZrO ₂		
Вносимое затухание	<0,2		дБ
Количество соединений	500		
Диапазон рабочих температур	-10	70	°С
Диапазон температуры хранения	-40	85	°С
Диапазон рабочей влажности, %	0	95 (без конденсата)	%

Габаритные размеры



Информация для заказа

Наименование	Описание
MT-ADP-MMF-LU/LU	Проходной оптический адаптер LC/UPC, MMF, симплексный

В комплект поставки входит:

- устройство;
- защитные заглушки;
- упаковка.