

Проходной оптический адаптер LC/APC, SMF, симплексный

MT-ADP-SMF-LA/LA

Особенности

- Тип адаптера: симплексный проходной
- Тип коннектора: LC/APC
- Диаметр стыкуемых ферул: 1,25 мм
- Вносимые потери: <0,2 дБ
- Тип волокна: SM OS2 (9/125 мкм)



Описание устройства

Оптический адаптер (розетка) MT-ADP-SMF-LA/LA предназначен для соединения оптических шнуров с разъемом LC, типом полировки APC.

Корпус адаптера выполнен из пластика. Стыковка и центрирование ферул оптических коннекторов осуществляется при помощи центрирующей втулки, изготовленной из диоксида циркония. Пластиковые защелки обеспечивают надежную фиксацию при установке в оптических кроссах и распределительных коробках. Адаптеры комплектуются защитными заглушками, которые предотвращают загрязнения или попадания пыли на центральную керамическую втулку.

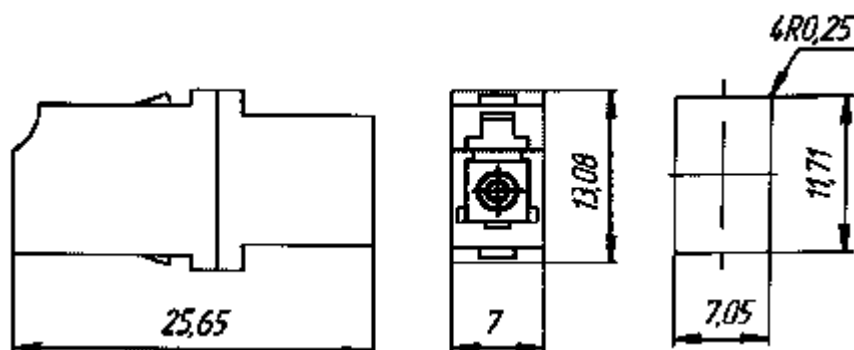
Проходной оптический адаптер LC/APC соответствует международному стандарту - Telcordia TA-NWT- 001209.

Технические характеристики

Параметр	Мин.	Макс.	Ед. изм.
Тип	Проходной		
Конструктив адаптера	Симплексный		
Волокно	Одномодовое (SMF)		
Тип коннектора	LC/APC		
Цвет корпуса	Зеленый		
Материал корпуса	Пластик		
Механизм соединения	Защелки		
Материал защелок	Пластик		

Параметр	Мин.	Макс.	Ед. изм.
Материал центрирующей трубки	ZrO ₂		
Вносимое затухание	<0,2		дБ
Количество соединений	500		
Диапазон рабочих температур	-10	70	°С
Диапазон температуры хранения	-40	85	°С
Диапазон рабочей влажности, %	0	95 (без конденсата)	%

Габаритные размеры



Информация для заказа

Наименование	Описание
MT-ADP-SMF-LA/LA	Проходной оптический адаптер LC/APC, SMF, симплексный

В комплект поставки входит:

- устройство;
- защитные заглушки;
- упаковка.